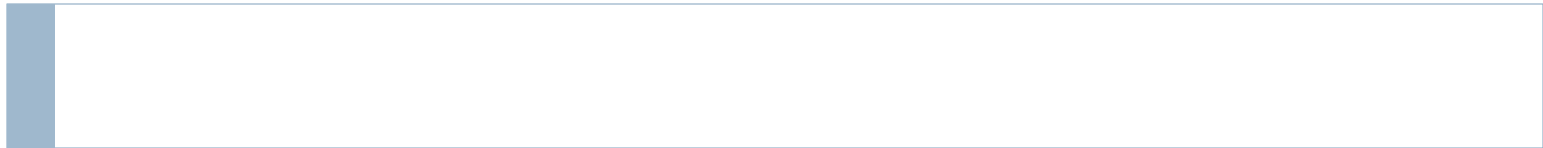
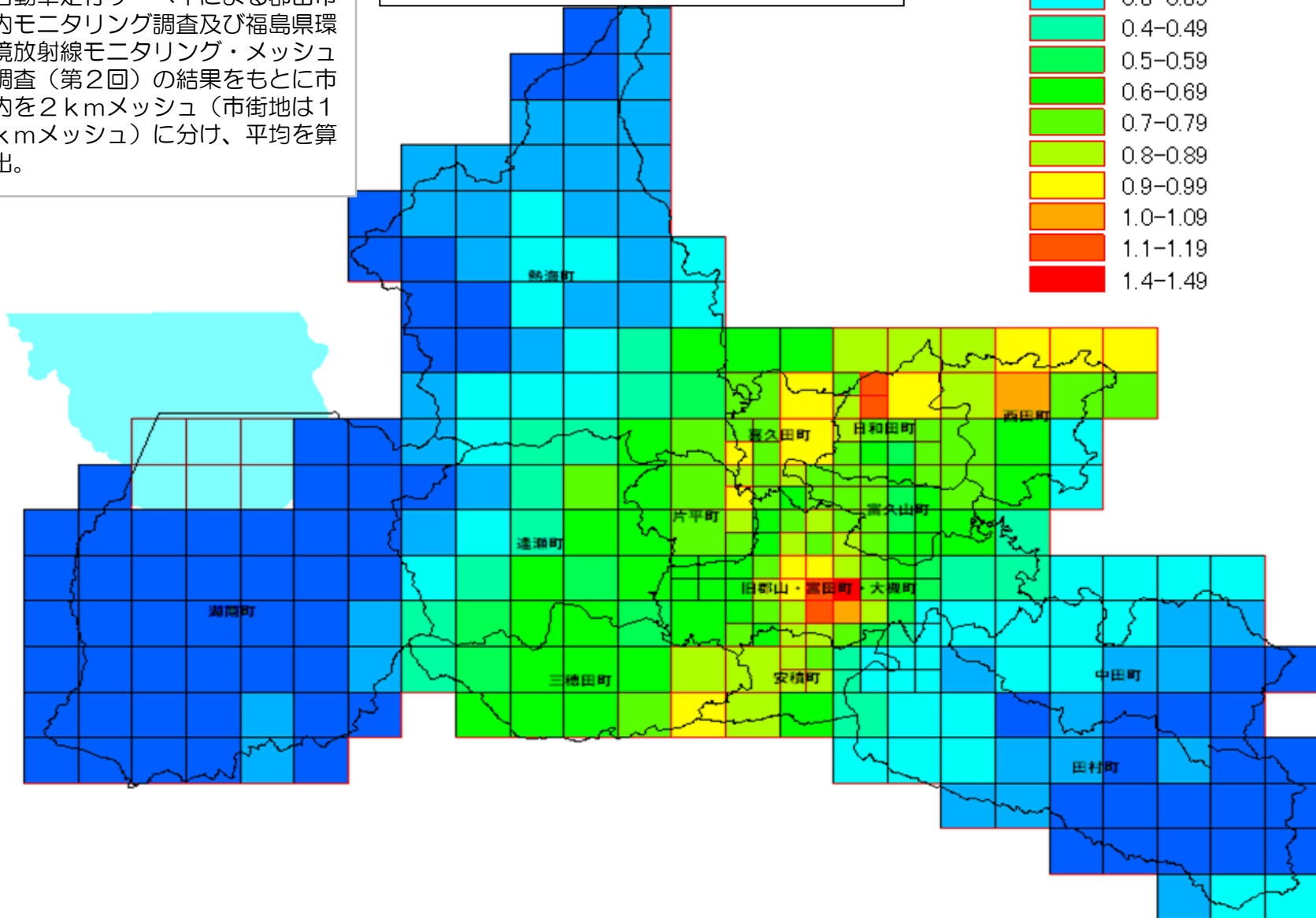
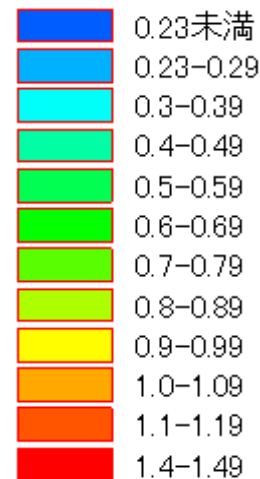


郡山市における除染活動

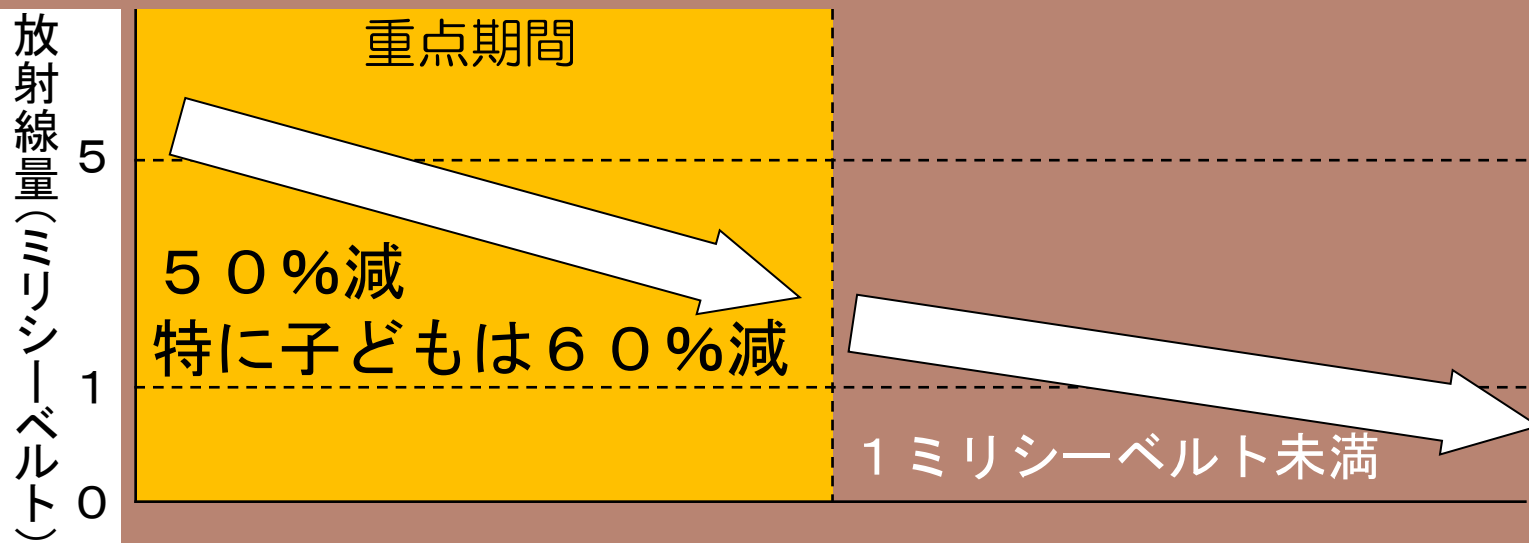
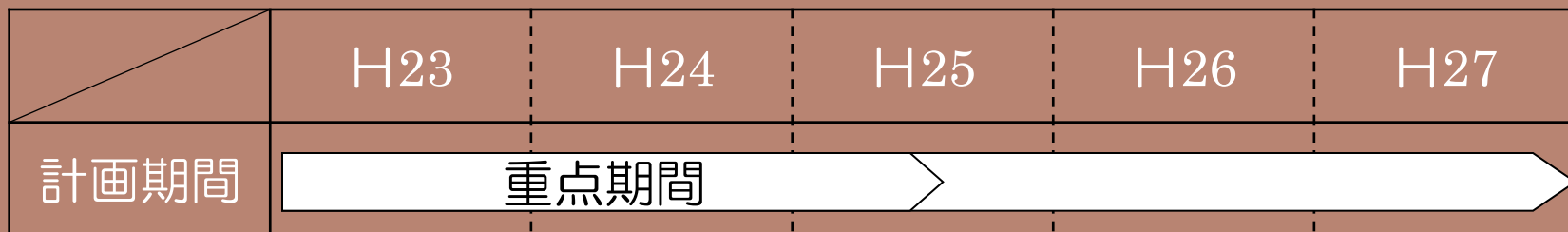


放射線量分布図 (H23年8月)

自動車走行サーベイによる郡山市内モニタリング調査及び福島県環境放射線モニタリング・メッシュ調査（第2回）の結果をもとに市内を2 kmメッシュ（市街地は1 kmメッシュ）に分け、平均を算出。



除染計画の期間・目標



対象区域 除染実施時点 年間追加被ばく線量 1ミリシーベルト
(毎時 0.23シーベルト)

除染の着手予定時期・完了時期

対象となる場所	23年度	24年度	25年度	26年度	27年度
保育所、幼稚園、 小・中学校	▶				
通学路等子どもの利用が 多い施設等	▶				
公園、スポーツ施設等	▶				
住宅、集合住宅等		▶			
公民館等市民の利用が多 い施設、通学路以外の生 活に密着した道路等		▶			
その他の公共施設				▶	
事業所、農用地・森林等		▶			
仮置場の設置	▶			▶	

これまでの活動

(1) 公共施設の表土除去

保育所 36／39施設

幼稚園 27／33施設

小学校 60／61校

中学校 27／28校

公園等 458／458ヶ所 (地上50cm 1.0 μ Sv以上)



これまでの活動

(2) 町内会・PTA等の除染活動 「線量低減化活動支援事業」

622団体が取り組む。

市立小学校 61校中 54校の学区で実施 (88.9%)



これまでの活動

仮置場（スポーツ広場）

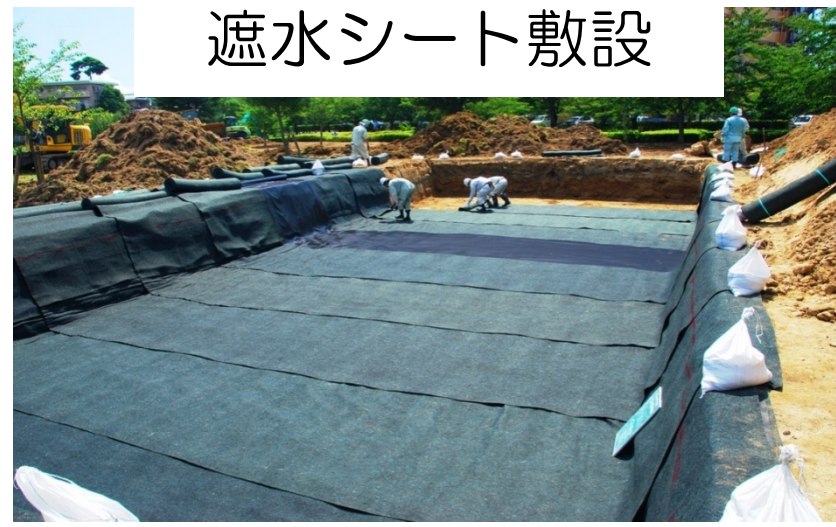
μSv/h

測定高さ	除染前	除染後	埋設部
	9月29日	12月19日	12月19日
1 m	1. 61	0. 32	0. 36
50 cm	1. 66	0. 27	0. 40
1 cm	1. 76	0. 31	0. 37

埋設部



遮水シート敷設



モデル除染等の取り組み

- ・経験のない作業（行政も事業者も）
- ・除染手法の効果を検証
- ・除染手法の効率的な使い方を検証



モデル除染等の取り組み



	除染前	除染後	低減率
高圧洗淨	0.84 μ Sv/h	0.73 μ Sv/h	13.1%
	923cpm	635cpm	31.2%
高圧吸収	0.95 μ Sv/h	0.61 μ Sv/h	35.8%
	1,897cpm	876cpm	53.8%



モデル除染等の取り組み



	除染前	除染後	低減率
陸屋根	2.96 μ Sv/h	0.68 μ Sv/h	77.0%
	16,438cpm	1,448cpm	91.2%
通路	1.87 μ Sv/h	0.89 μ Sv/h	52.4%
	6,135cpm	1,932cpm	68.5%



モデル除染等の取り組み



試料	重量 (kg)	時間 (秒)	Bq/kg (下限値10Bq/kg)		
			ヨウ素 131	セシウム 134	セシウム 137
処理前	1.017	1,000	不検出	3,793	7,887
処理後	0.849	1,500	不検出	不検出	不検出

モデル除染等の取り組み



庭中央 1m高さ

作業内容	$\mu\text{Sv}/\text{h}$	低減率
除染前	2.18	
芝除去	0.76	65.1%
周辺除染	0.69	68.3%

モデル除染等の取り組み



	除染前	除染後	低減率
ヒバ (樹皮削り)	1,996cpm	998cpm	50.0%
モミジ (高圧洗浄)	2,324cpm	990cpm	57.4%



モデル除染等の取り組み



居室中央 1m高さ

作業内容	$\mu\text{Sv}/\text{h}$	低減率
除染前	0.60	
芝除去	0.40	33.3%
屋根除染	0.40	33.3%
周辺除染	0.33	45.0%

モデル除染等の取り組み

水田



地上1m $\mu\text{Sv/h}$

除染前	除染後	低減率
0.831	0.607	27.0%

表層から5cmの濃度(Bq/kg)

2,584	1,423	42.9%
-------	-------	-------

樹園地



地上1m $\mu\text{Sv/h}$

除染前	除染後	低減率
0.791	0.667	15.7%



モデル除染等の取り組み



① ジェル(コリメート)

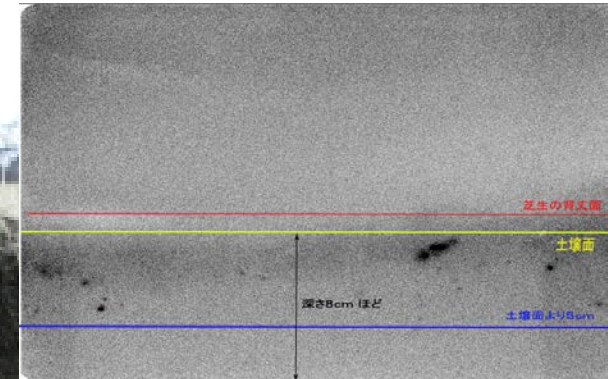
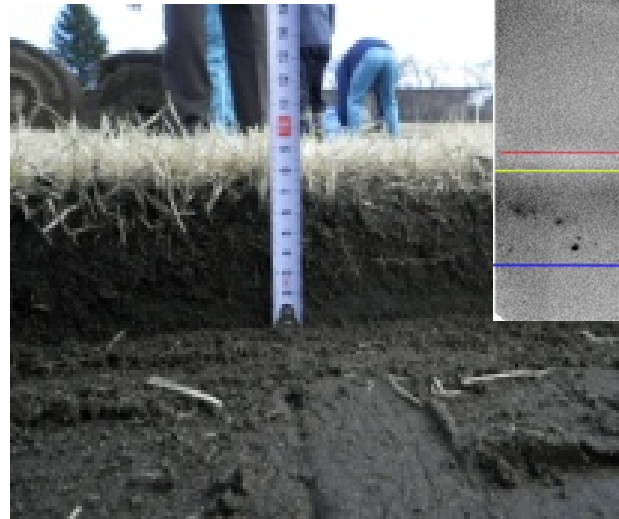
測定場所	庭石	
測定値	cpm	$\mu\text{Sv/h}$
高さ	1cm	1cm
除染前	8,028	0.48
除染後	4,987	0.26
増減	-3,042	-0.22
増減率	-38.0%	-46.0%

② ワイヤデッキブラシ(コリメート)

測定場所	庭石	
測定値	cpm	$\mu\text{Sv/h}$
高さ	1cm	1cm
除染前	4,653	0.29
除染後	3,318	0.25
増減	-1,335	-0.04
増減率	-29.0%	-14.0%

モデル除染等の取り組み

アドバイザーの活動



モデル除染等の取り組み



企業の実証実験

汚染当初(4月頃)



ゼオライトの吸着実験



先駆的学校表土除去

企業の実証実験

アスファルト除染



↑
ロードスイーパー



↑
高圧吸収型洗浄
5~25MPa

企業の実証実験

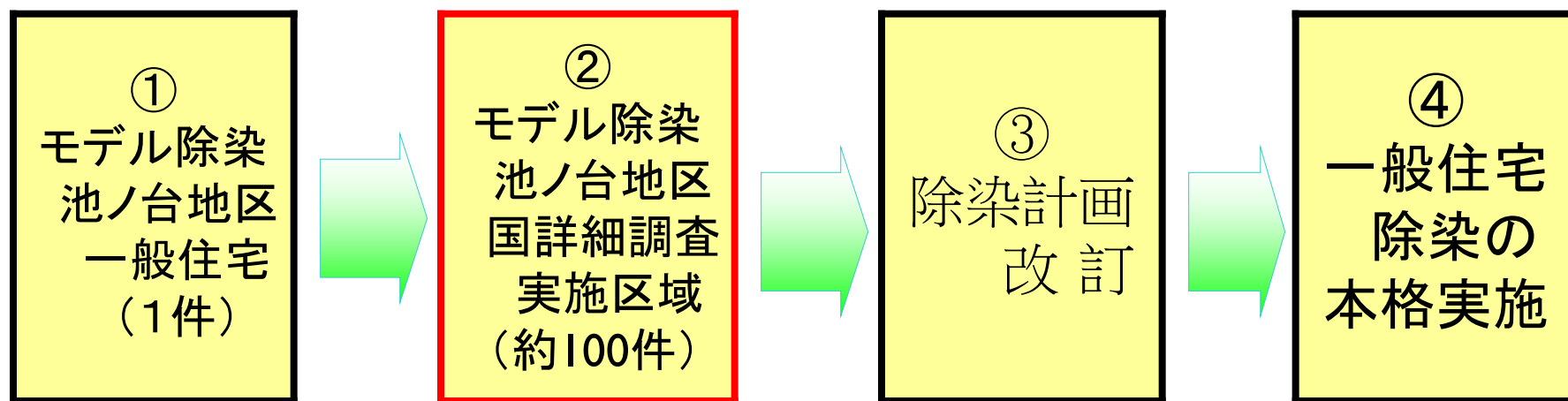


↑
森林除染
(ブロー)



↑
ため池除染
(底質土壌分級)

今後について



- 原子力災害対策アドバイザーなどからの助言と指導を反映
 - 新技術の導入
-

ご清聴ありがとうございました。

